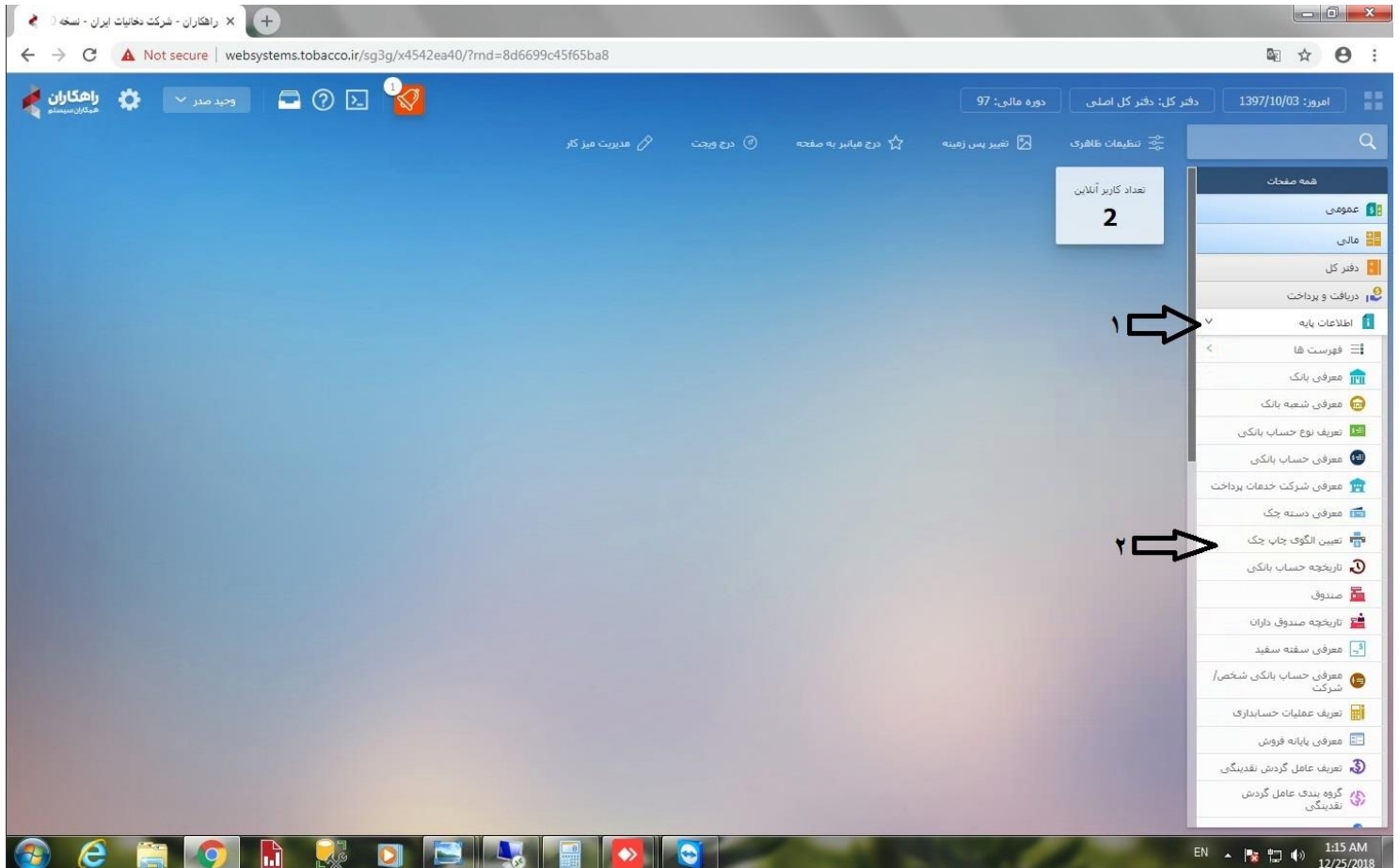


نحوه ایجاد الگوی چاپ چک و تخصیص آن به دسته چک و همچنین نحوه استقرار و تعریف دسته چک

سلام خدمت کاربران گرامی در این آموزش سعی دارم تا طبق آموزشات قبلی نحوه تعریف الگوی چاپ چک و همچنین تعریف دسته چک و استقرار فعلی آنها را خدمتتان آموزش دهم . در قسمت های زیر چنانچه دسترسی به منوی مورد نظر را نداشتید با داخلی ۱۹۹۵ آقای قلی بیگیان تماس حاصل فرمائید .

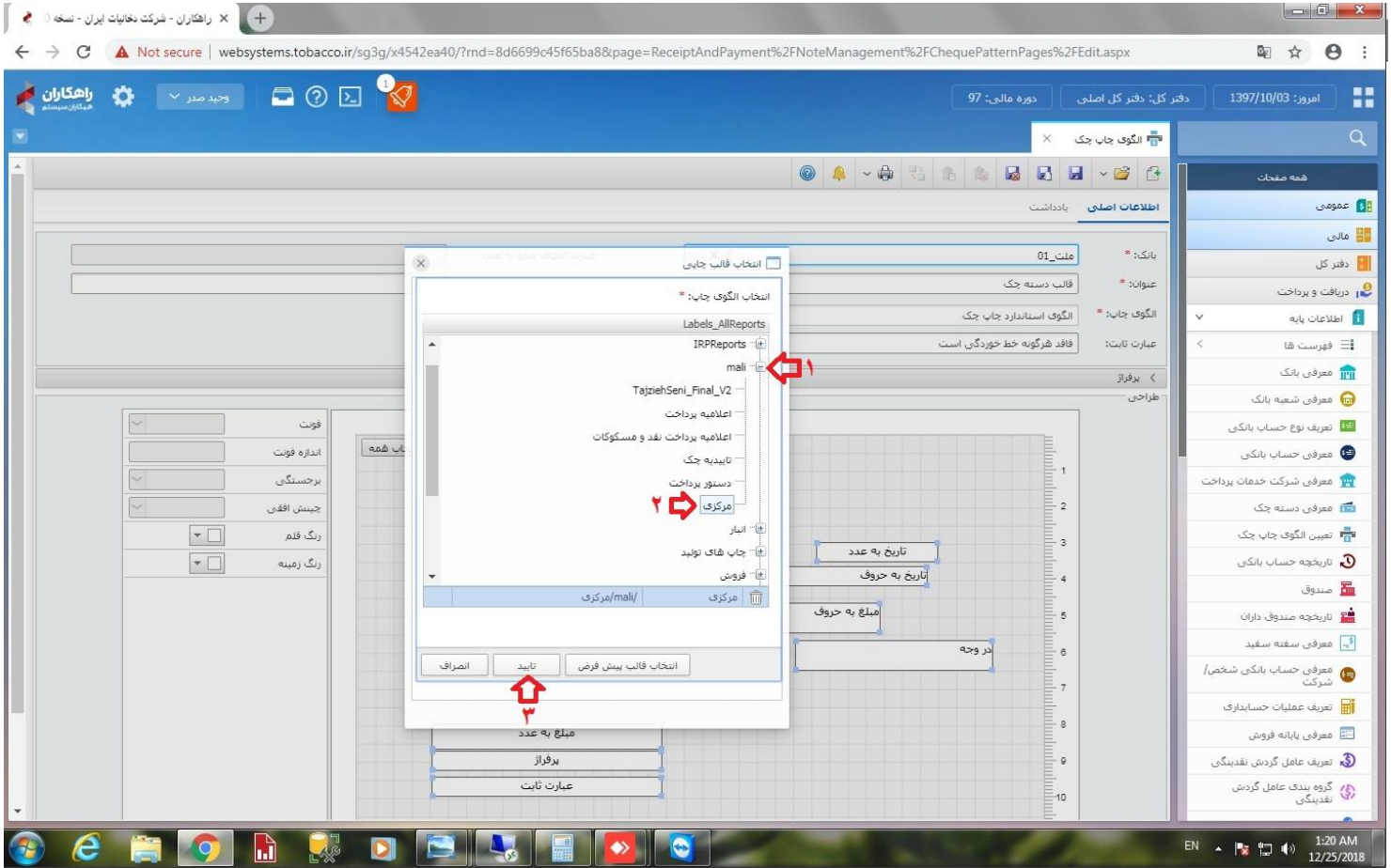
۱- طبق تصویر زیر وارد منوی تعیین الگوی چاپ چک شوید .



۲- مراحل را طبق تصویر زیر و توضیحات آن انجام دهید .

- ۱- نام بانک : فقط نام بانک را به همراه یک _ و کد شعبه خود وارد نمایید اینکار را برای تمام بانک های خود باید انجام دهید مثلا اگر در بانک ملت و ملی و تجارت و .. حساب دارید باید یک بار قط برای بانک اینکار را انجام دهید (منظور از بانک فقط نام بانک است نه حساب بانکی)
- ۲- یک اسم برای قالب خود تایپ کنید من در اینجا قالب دسته چک نوشتم شما میتوانید بنویسید قالب بانک ملت به عنوان مثال.
- ۳- آیکن جدول آبی رنگ را انتخاب کنید و طبق عکس زیر پیش بروید .

۳- طبق عکس زیر مراحل را طبق توضیحات پیش ببرید



با توجه به اینکه الگوی چاپ تمام چک ها یکسان شده اند و همه آنها در قالب چک های صیاد قرار گرفته اند ما الگوی آن را از قبل طراحی و ایجاد کردیم و در سیستم بارگذاری کردیم .

۱- پوشه مالی را باز کنید

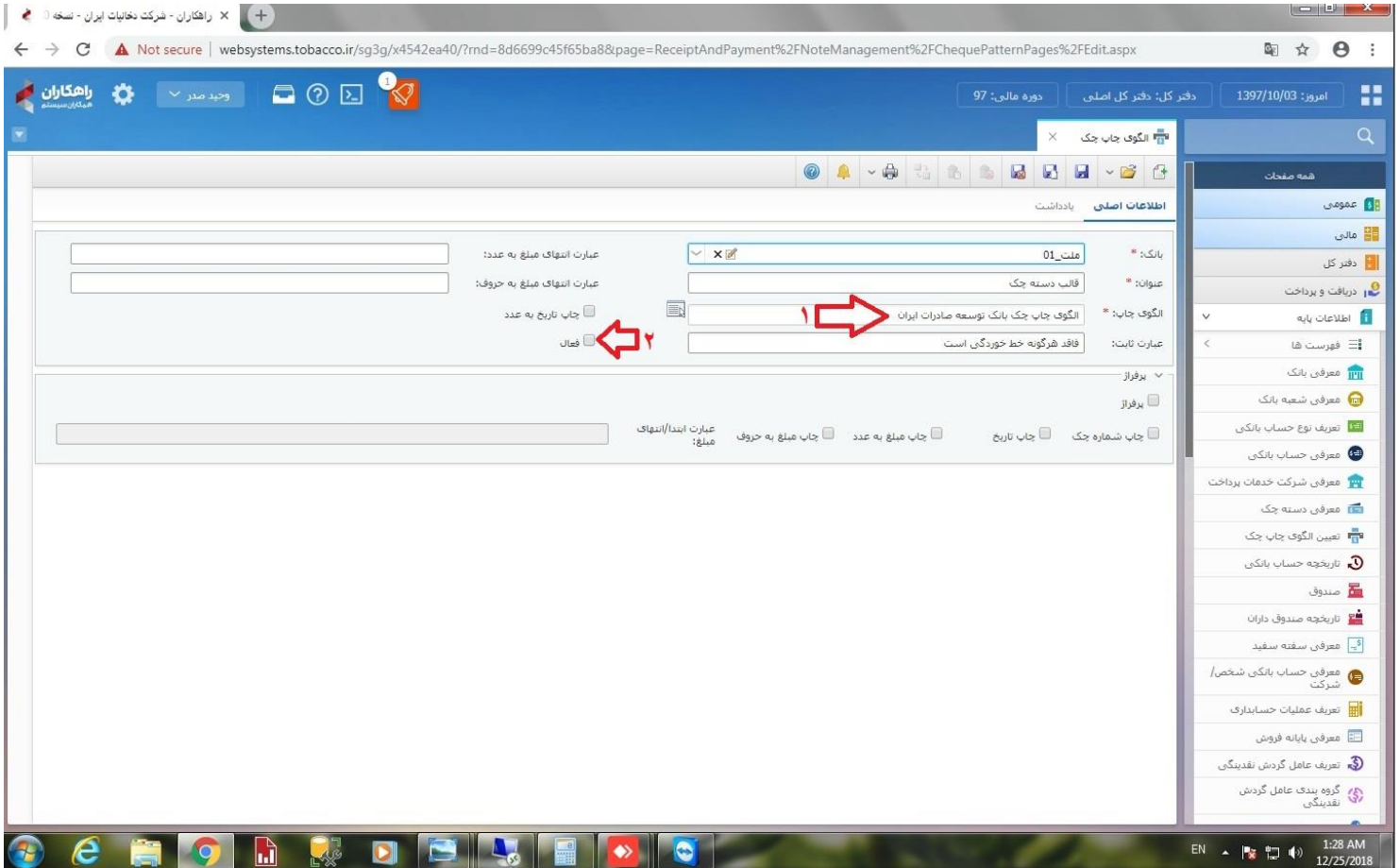
۲- الگوی "مرکزی" را کلیک کنید .

۳- فقط دکمه تایید را بزنید (به هیچ عنوان از دکمه "انتخاب قالب پیش فرض" استفاده نکنید و فقط دکمه

تایید را بزنید

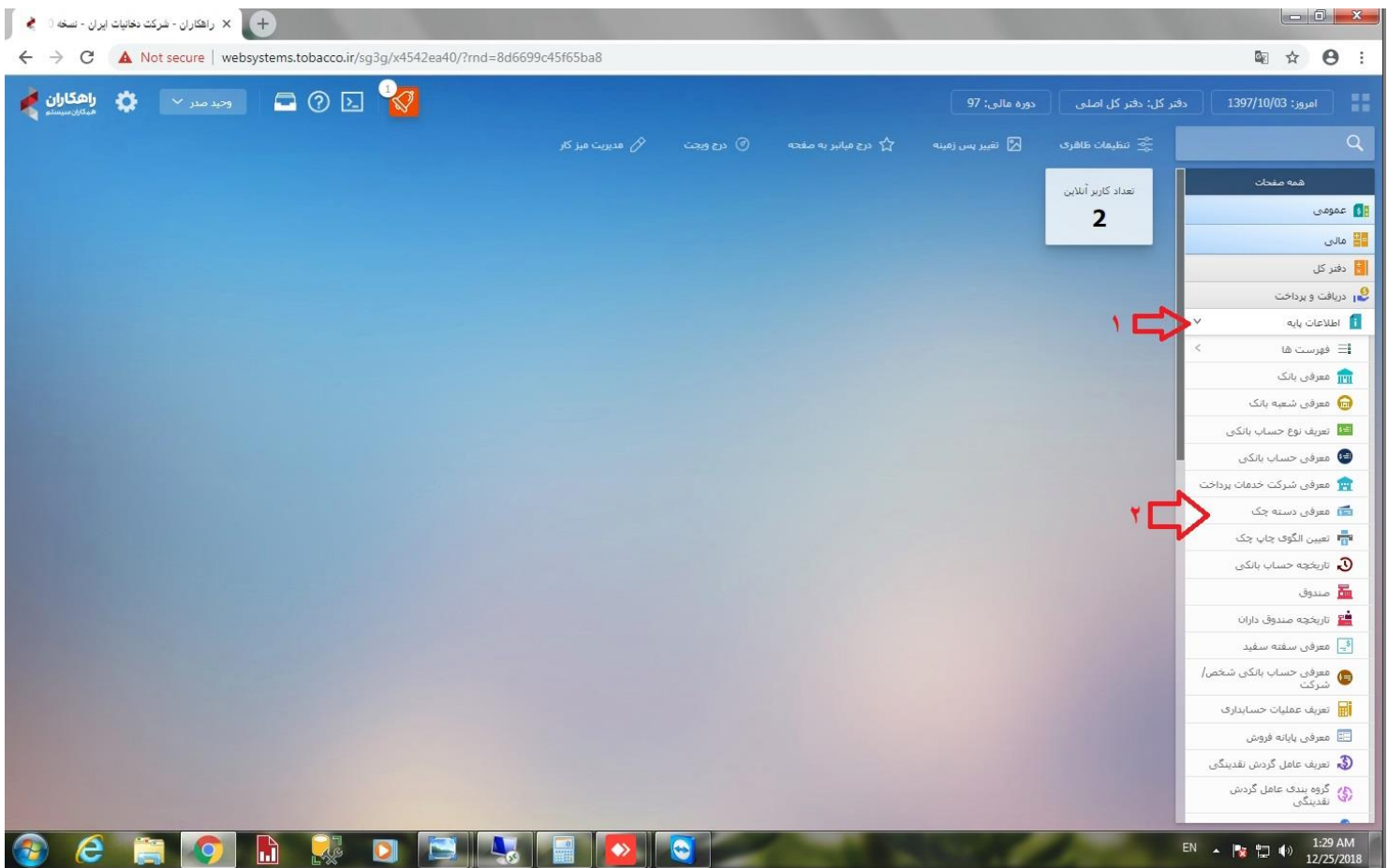
بعد از تایید طبق عکس زیر عمل کنید .

۴- طبق عکس زیر مراحل را انجام دهید .

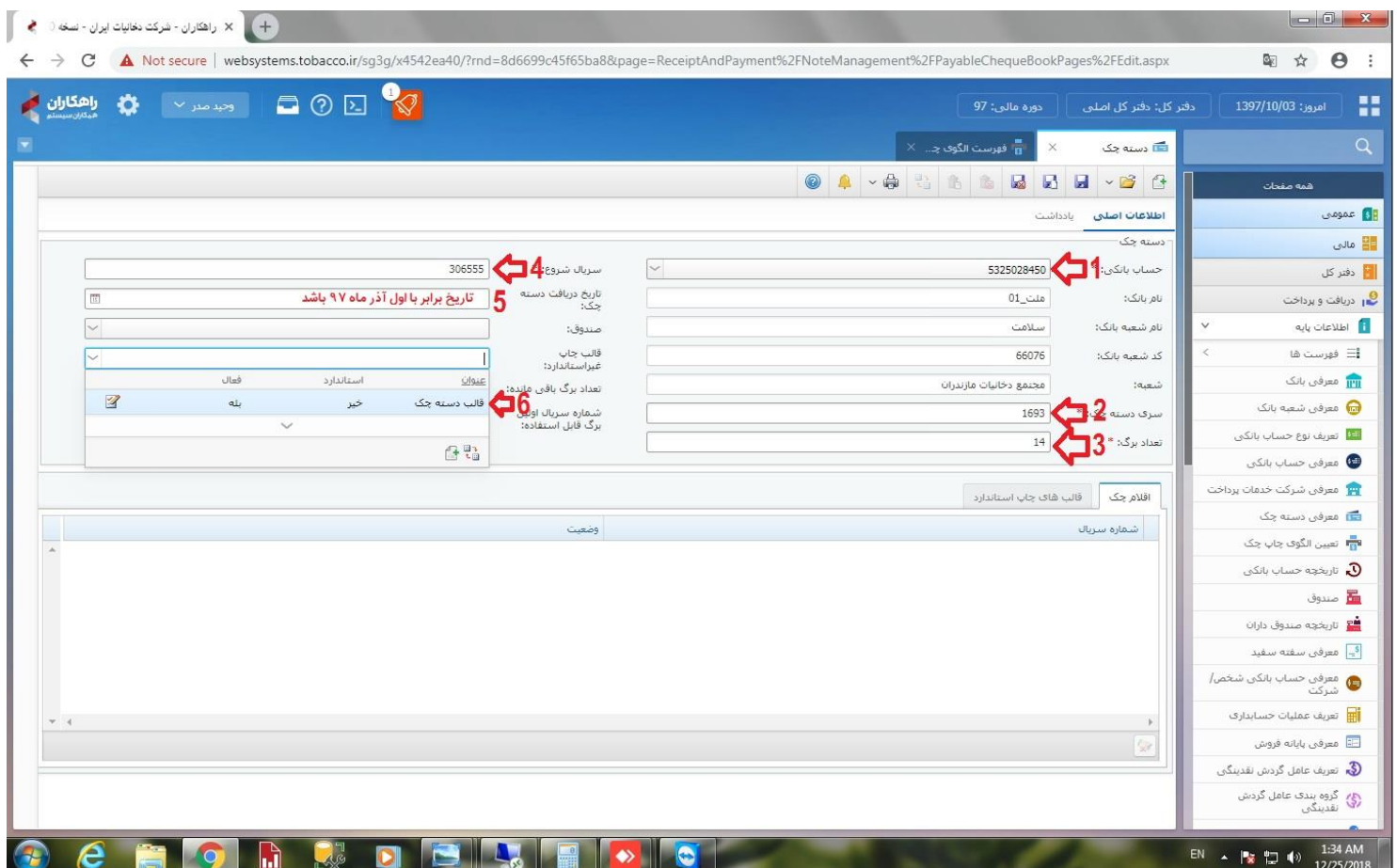


- ۱- بعد از اینکه فایل مرکزی را انتخاب کردید در قسمت الگوی چاپ باید عنوان " الگوی چاپ چک بانک توسعه صادرات ایران " نمایش داده شود ، این اسم در هیچ جای سیستم شما تاثیر ندارد و صرفاً عنوانی است که ما برای طراحی ازان استفاده کرده ایم .
- ۲- حتماً تیک فعال را انتخاب کنید تا این قالب برای بانک شما فعال شود .
- ۳- دکمه ذخیره را در بالای فرم انتخاب کنید و مراحل بعدی را طبق تصاویر انجام دهید .

۵- طبق عکس زیر وارد قسمت استقرار دسته چک شوید (از این قسمت برای دسته چک های جدید و آتی هم استفاده میشود)



۶- طبق تصویر زیر اطلاعات را تکمیل و مراحل را انجام دهید .



- ۱- حساب بانکی خود را انتخاب کنید
 - ۲- سری دسته چک را وارد نمایید
 - ۳- تعداد برگ های باقیمانده را ثبت کنید (چک هایی که در از تاریخ ۳۰ آبان به بعد صادر شده اند ولی در سیستم ثبت نشده اند هم جز این برگها میباشد)
 - ۴- سریال شروع اولین برگ باقیمانده را وارد کنید (مثلا اگر ۱۴ برگ باقیمانده شما اید شماره سریال اولین برگ از ۱۴ برگ را تایپ کنید)
 - ۵- تاریخ را برابر ۰۹/۰۹/۱۳۹۷ انتخاب کنید
 - ۶- قالبی که در قسمت قبلی ایجاد کرده اید اگر مراحل را درست پیش رفته باشید و بانک را درست انتخاب کرده باشید و همچنین دکمه فعال را زده باشید اینجا نمایش داده میشود .
 - ۷- دکمه ذخیره را بزنید .
- مرحله پایانی را طبق تصویر زیر مشاهده کنید .

The screenshot shows a web browser window with the URL: `websystems.tobacco.ir/sg3g/x4542ea40/?rmd=8d6699c45f65ba8&page=ReceiptAndPayment%2FNoteManagement%2FPayableChequeBookPages%2FEdit.aspx`. The page title is 'دسته چک' (Cheque Book). The interface is divided into several sections:

- اطلاعات اصلی (Main Information):** Contains fields for 'حساب بانکی' (Bank Account), 'نام بانک' (Bank Name), 'نام شعبه بانک' (Branch Name), 'کد شعبه بانک' (Branch Code), 'شعبه' (Branch), 'سری دسته چک' (Cheque Book Number), and 'تعداد برگ' (Number of Leaves).
- اطلاعات چک (Cheque Information):** Contains fields for 'سریال شروع' (Start Serial), 'تاریخ دریافت دسته چک' (Cheque Book Receipt Date), 'صندوق' (Box), 'قالب چاپ غیراستاندارد' (Non-standard Print Template), 'تعداد برگ باقی مانده' (Remaining Leaves), 'شماره سریال اولین برگ قابل استفاده' (First Usable Serial Number), and 'برگ قابل استفاده' (Usable Leaf).
- فهرست چک (Cheque List):** A table with columns for 'شماره سریال' (Serial Number) and 'وضعیت' (Status). The first row is highlighted in yellow, and a red arrow points to the 'مخدوش کردن' (Mark as Invalid) button next to it.

زمانی که دکمه ذخیره را ثبت کردید تمام برگه چک های موجود را میتوانید مشاهده کنید که به وضعیت سفید درآمده اندف چنانچه در طی مدت کارکرد برگ چکها مخدوش شدند میتوانید با مراجعه به فهرست دسته چکها و باز کردن دسته چک مربوطه و کلیک راست روی برگ چک مربوطه آن چک را مخدوش نمایید اینکار نیازمند این است که اعلامیه پرداخت شما در وضعیت باطل شده و یا حذف شده باشد . همچنین از قسمت فهرست دسته چک ها میتوانید اگر دسته چکی را به اشتباه تعریف کرده اید حذف یا ویرایش نمایید.

با تشکر - وحید صدر کارشناس مالی و خزانه